



PORI

Talousraportti

Sivistystoimiala – opetus ja varhaiskasvatus

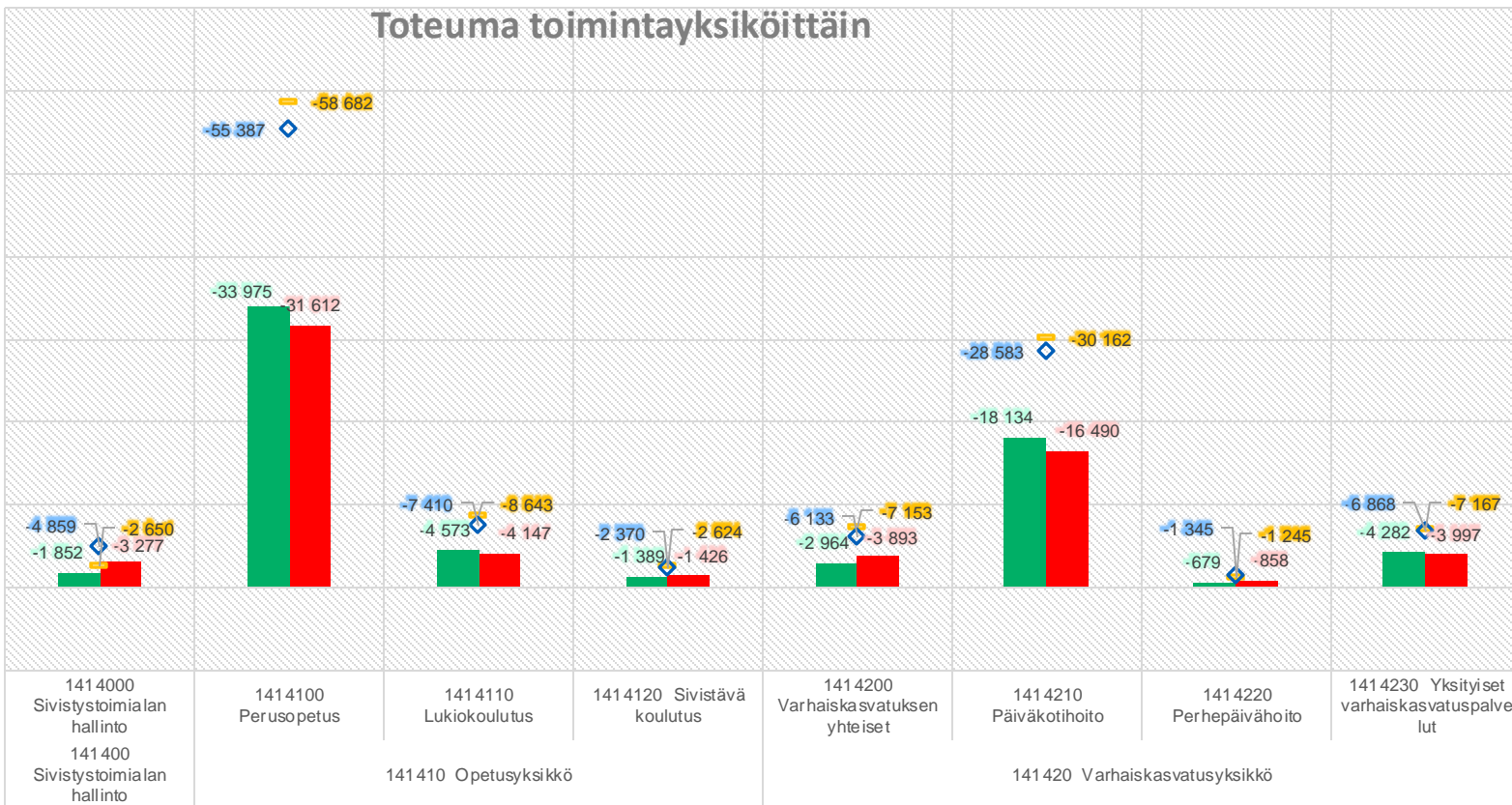
Tammi-heinäkuu 2024

Tuloslaskelma

Tuloslaskelma	Alkuperäinen	KS	KS	Tammi-	KS:n	Tammi-	TP:n	Muutos ed.	Tilinpäätös
	käyttösuunnitelma	muutokset	muutettu	heinäkuu	toteuma	heinäkuu	toteuma	vuoteen	edellinen vuosi
Toimintatuotot	9 502 739		9 502 739	5 223 900	55,0 %	6 272 015	61,2 %	-16,7 %	10 252 090
Myyntituotot	3 434 911		3 434 911	2 220 875	64,7 %	1 486 718	39,2 %	49,4 %	3 790 902
Maksutuotot	2 568 308		2 568 308	1 444 270	56,2 %	1 856 198	66,5 %	-22,2 %	2 791 473
Tuet ja avustukset	3 387 435		3 387 435	1 452 259	42,9 %	2 840 662	82,9 %	-48,9 %	3 428 189
Muut toimintatuotot	112 085		112 085	106 497	95,0 %	88 436	36,6 %	20,4 %	241 525
Toimintakulut	-127 827 693		-127 827 693	-73 072 224	57,2 %	-71 972 186	58,4 %	1,5 %	-123 207 282
Henkilöstökulut	-83 831 251		-83 831 251	-49 023 705	58,5 %	-48 218 176	59,3 %	1,7 %	-81 345 644
Palvelujen ostot	-36 477 972		-36 477 972	-20 333 486	55,7 %	-19 697 997	56,8 %	3,2 %	-34 670 274
Aineet, tarvikkeet ja tavarat	-2 691 520		-2 691 520	-1 322 634	49,1 %	-1 215 338	46,0 %	8,8 %	-2 642 965
Avustukset	-4 223 230		-4 223 230	-2 154 597	51,0 %	-2 484 822	61,7 %	-13,3 %	-4 026 155
Muut toimintakulut	-603 720		-603 720	-237 801	39,4 %	-355 853	68,1 %	-33,2 %	-522 243
Toimintakate	-118 324 954		-118 324 954	-67 848 324	57,3 %	-65 700 172	58,2 %	3,3 %	-112 955 192
Rahoitustuotot ja -kulut	0		0	-133		-262	32,3 %	-49,2 %	-809
Muut rahoitustuotot	0		0	-4		0	0,0 %	0,0 %	-48
Muut rahoituskulut	0		0	-129		-262	34,4 %	-50,8 %	-761
Vuosikate	-118 324 954		-118 324 954	-67 848 457	57,3 %	-65 700 433	58,2 %	3,3 %	-112 956 000
Poistot ja arvonalentumiset	-455 489		-455 489	-559 204	122,8 %	-445 993	48,9 %	25,4 %	-911 319
Tilikauden tulos	-118 780 444		-118 780 444	-68 407 661	57,6 %	-66 146 426	58,1 %	3,4 %	-113 867 320
Tilikauden ylijäämä (alijäämä)	-118 780 444		-118 780 444	-68 407 661	57,6 %	-66 146 426	58,1 %	3,4 %	-113 867 320

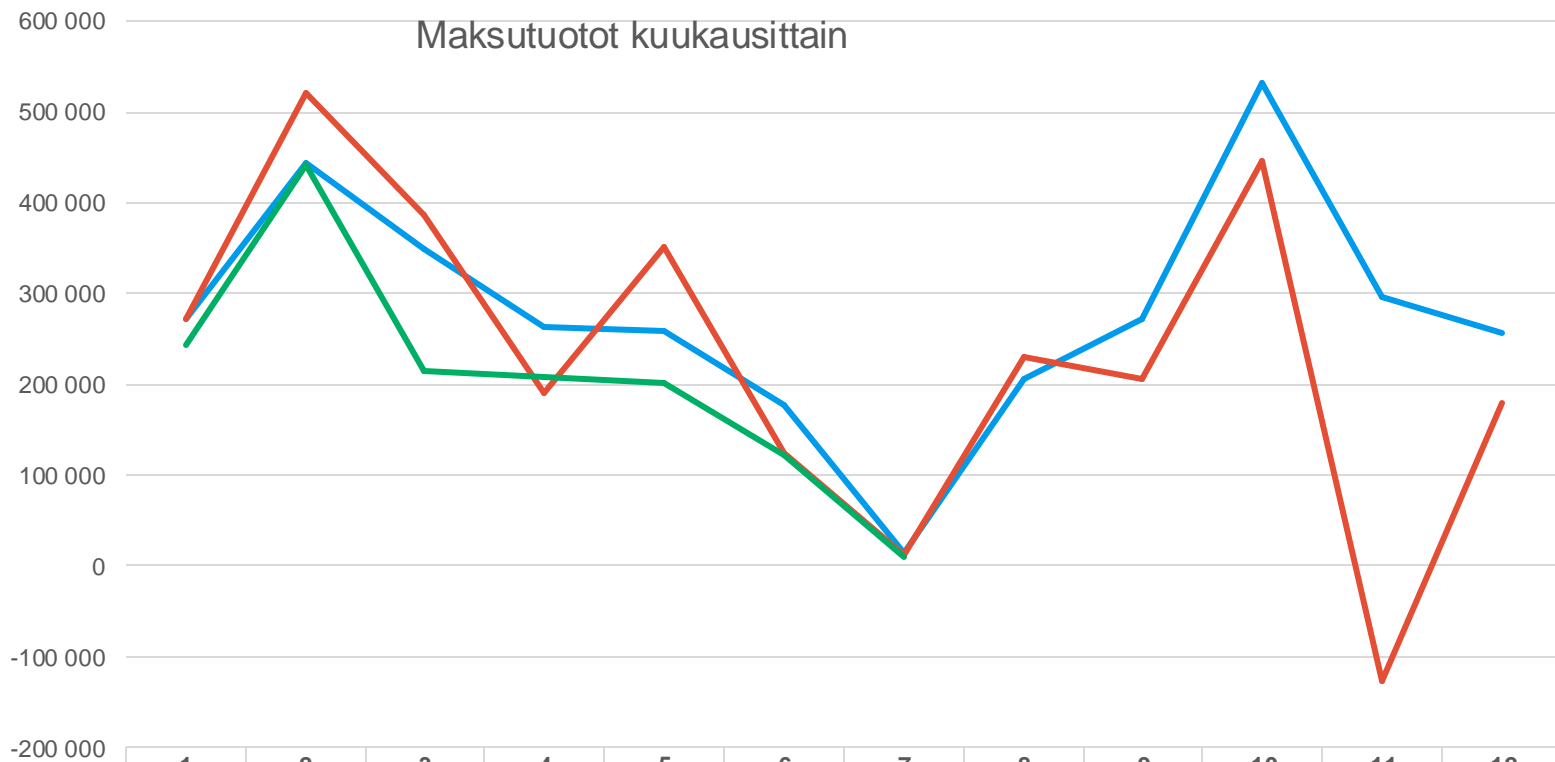
Toteuma toimintayksiköittäin

-70 000 000
-60 000 000
-50 000 000
-40 000 000
-30 000 000
-20 000 000
-10 000 000
0
10 000 000



	1414000 Sivistystoimialan hallinto	1414100 Perusopetus	1414110 Lukiokoulutus	1414120 Sivistävä koulutus	1414200 Varhaiskasvatuksen yhteiset	1414210 Päiväkotihoido	1414220 Perhepäivähoido	1414230 Yksityiset varhaiskasvatuspalvelut
Toteuma	-1 852 207	-33 974 544	-4 573 213	-1 388 778	-2 964 364	-18 134 159	-679 056	-4 282 003
Edellinen vuosi_kum	-3 276 796	-31 611 907	-4 147 092	-1 426 349	-3 892 943	-16 489 942	-858 268	-3 996 874
MKS koko vuosi	-2 649 959	-58 681 622	-8 643 056	-2 623 979	-7 152 676	-30 162 210	-1 244 588	-7 166 865
TP_ed vuosi	-4 858 680	-55 387 033	-7 409 555	-2 370 209	-6 133 467	-28 583 329	-1 344 815	-6 868 104
Tot_kum vs_ed vuosi kum (%)	-43,48%	7,47%	10,28%	-2,63%	-23,85%	9,97%	-20,88%	7,13%
Tot.-% MKS	69,90%	57,90%	52,91%	52,93%	41,44%	60,12%	54,56%	59,75%
Tot.-% TP_ed vuosi	67,44%	57,07%	55,97%	60,18%	63,47%	57,69%	63,82%	58,19%

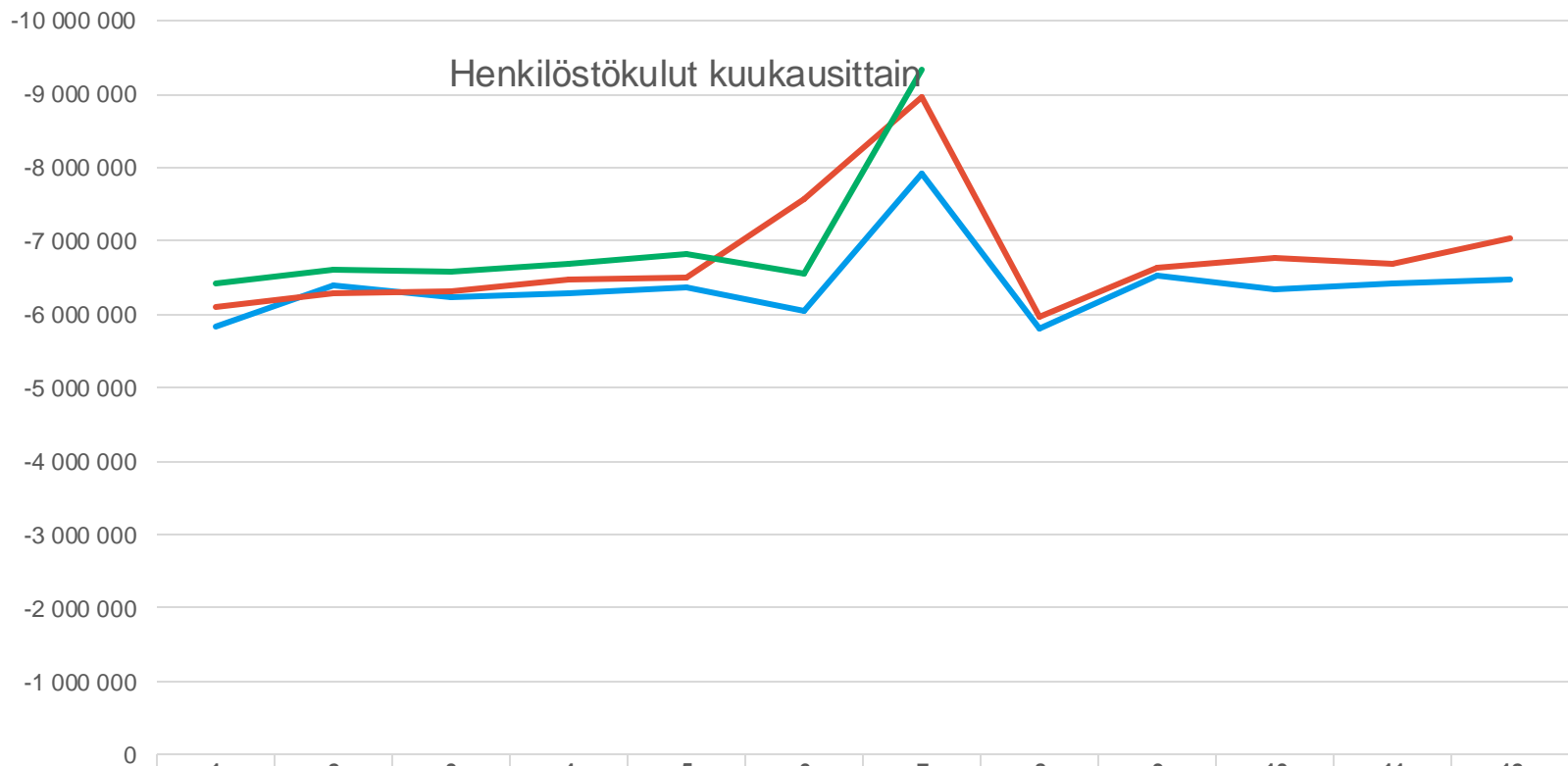
Maksutuotot kuukausittain



	1	2	3	4	5	6	7	8	9	10	11	12
2022 - Maksutuotot	272 354	442 914	349 615	262 178	259 741	177 876	14 286	206 556	272 069	532 089	296 132	257 268
2023 - Maksutuotot	270 981	520 801	386 765	189 994	352 267	124 186	11 205	229 964	205 181	446 702	-125 848	179 277
2024 - Maksutuotot	243 991	442 578	214 862	208 808	202 574	121 078	10 378					



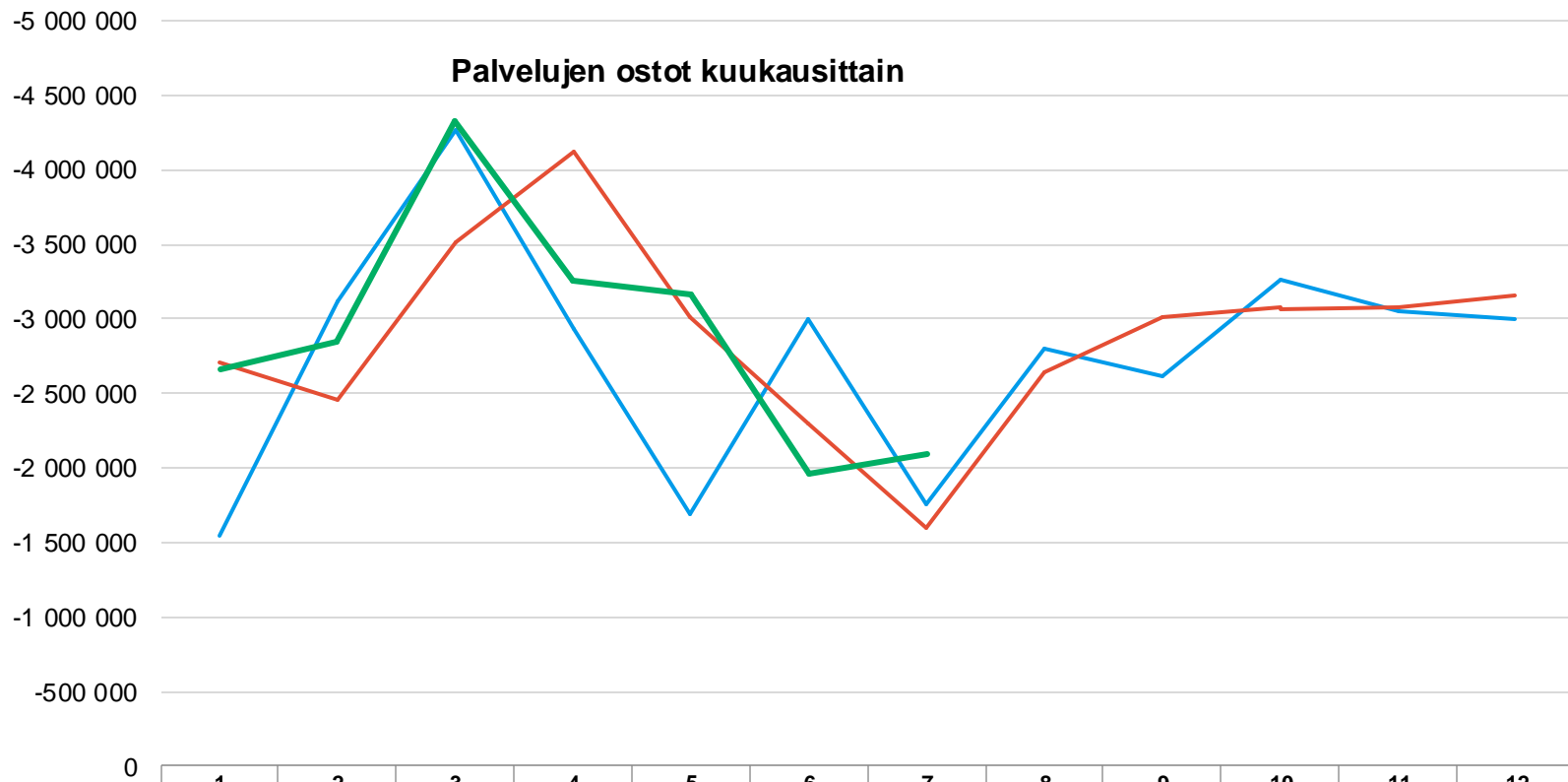
Maksutuotot putoavat heinäkuussa lomakaudella. Palmgren-konservatorion ja Kansalaisopiston lukukausi- ja kurssimaksut kohdentuvat suurelta osin helmikuulle ja lokakuulle. Varhaiskasvatusmaksujen aleneminen näkyy maksutuotoissa.



	1	2	3	4	5	6	7	8	9	10	11	12
2022 - Henkilöstökulut	-5 838 483	-6 402 617	-6 237 610	-6 284 161	-6 364 506	-6 037 527	-7 925 965	-5 795 800	-6 523 148	-6 346 708	-6 410 111	-6 477 648
2023 - Henkilöstökulut	-6 089 128	-6 288 370	-6 321 823	-6 476 146	-6 509 256	-7 575 938	-8 957 516	-5 970 572	-6 642 791	-6 768 420	-6 699 272	-7 046 414
2024 - Henkilöstökulut	-6 410 261	-6 618 393	-6 587 120	-6 687 095	-6 829 107	-6 565 829	-9 325 901					



Henkilöstökulut ovat nousseet viime vuoden vastaavaan ajankohtaan nähden 1,7 %. Palkkojen sopimuskorotukset maksettiin kesäkuussa. Heinäkuussa maksettavat lomarahat aiheuttavat nousun henkilöstökuluihin.



	1	2	3	4	5	6	7	8	9	10	11	12
2022 - Palvelujen ostot	-1 542 271	-3 114 852	-4 271 925	-2 934 267	-1 696 752	-2 995 994	-1 754 528	-2 803 300	-2 610 231	-3 270 014	-3 057 436	-3 000 646
2023 - Palvelujen ostot	-2 702 921	-2 454 986	-3 510 793	-4 116 577	-3 013 084	-2 304 723	-1 594 913	-2 641 361	-3 014 977	-3 077 780	-3 082 408	-3 155 752
2024 - Palvelujen ostot	-2 665 736	-2 853 783	-4 326 806	-3 252 745	-3 169 807	-1 964 971	-2 099 638					



Palvelujen ostot ovat korkeimmillaan keväällä, kun maksetaan yliopistojen Porin toiminnan avustuksia.

-800 000

-700 000

-600 000

-500 000

-400 000

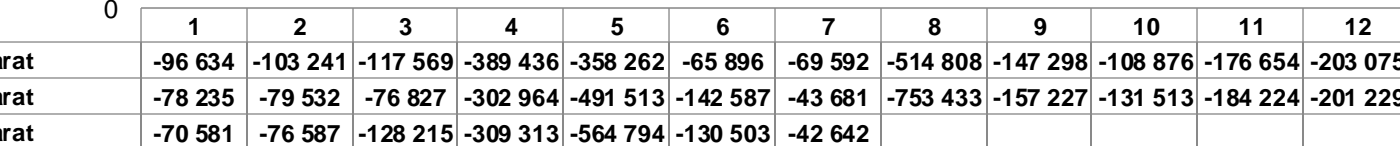
-300 000

-200 000

-100 000

0

Aineet, tarvikkeet ja tavarat kuukausittain



— 2022 - Aineet, tarvikkeet ja tavarat	-96 634	-103 241	-117 569	-389 436	-358 262	-65 896	-69 592	-514 808	-147 298	-108 876	-176 654	-203 075
— 2023 - Aineet, tarvikkeet ja tavarat	-78 235	-79 532	-76 827	-302 964	-491 513	-142 587	-43 681	-753 433	-157 227	-131 513	-184 224	-201 229
— 2024 - Aineet, tarvikkeet ja tavarat	-70 581	-76 587	-128 215	-309 313	-564 794	-130 503	-42 642					



Toisen asteen opintojen maksuttomuuden vuoksi lukiolaisille hankitut oppikirjat nostivat kertymää elokuussa 2022 ja 2023. Oppimateriaalihankintoja on nyt tehty aiemmin kuin viime keväänä. Myös hintojen nousu vaikuttaa hankintoihin. Kuukausittaista vaihtelua on vuosittain.

Investoinnit

Riviotsikot

Alkup. KS koko vuosi MKS koko vuosi Toteuma_kum Jäljellä MKS

Riviotsikot	Alkup. KS koko vuosi	MKS koko vuosi	Toteuma_kum	Jäljellä MKS
14190 Kaupunki investoinnit				
141906 Koneet ja kalusto				
14190670 Muut koneet ja kalusto				
141906703 Sivistystoimiala				
1419067030_0008 Pohjoisväylän koulun varustaminen	-50 000	-50 000		-50 000
1419067030_0010 Chromebookit 2024	-640 000	-640 000	-476 329	-163 671
1419067030_0011 Lukion tietokoneet 2024	-245 000	-245 000	-204 280	-40 720
1419067030_0012 Pasaasin vuokrapäiväkodin varustaminen	-100 000	-100 000		-100 000
1419067030_0013 Reposaaaren puukorttelin varustaminen	-50 000	-50 000		-50 000
1419067030_0014 Porin lukion kalusteet	-60 000	-60 000	-10 885	-49 115
1419067030_0015 Muut kalustohankinnat 2024	-120 000	-120 000		-120 000
Kaikki yhteensä	-1 265 000	-1 265 000	-691 494	-573 506

